

# Intraoral Scanner

## IOS-11



*Perfect your Clinic!*



# NEW UPGRADED

Digital Implant / Orthodontics / Restoration  
Make it easier for dental treatment



Fast



New AI



Small



Simply  
Operation



Personalized  
Design



Scan  
Freely

Без калібрування

Інтуїтивне  
нагрівання та захист  
від запотівання

Можливість  
автоклаувати  
насадку до 100 раз



Міні  
насадка



Стандартна  
насадка

Модний  
і легший наконечник

## 3D справжній колір

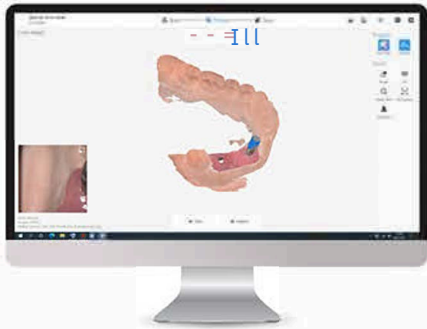
Новітню технологію рендеринга зображень оновлено, завдяки чому передача кольору стала більш реалістичною, що зручно для спілкування лікар-пацієнт.

## AI Сканування

Функція AI, вбудована в програмне забезпечення, не тільки видаляє будь-які артефакти м'яких тканин, зафіксовані автоматично, але й повністю ігнорує язик і щоки.

Знімний і  
фіксований кабель





## D Зіставлення скан-абатмента

3 кроки для розширення можливостей клінічних випадків імплантації

01 Сканування верхньої та нижньої щелепи

02 Імпортуйте дані імплантату з нашої бази даних (дозволяє реєстрацію DIY)

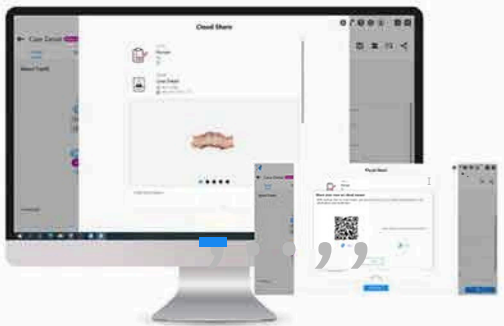
03 Сканування скан-абатмента та зіставлення  
З функцією зіставлення скан-абатмента, що забезпечує цілісність і точність даних сканування тіла, відсутність необхідності повторного сканування, що економить час сканування та підвищує ефективність.



## DE Звіт про здоров'я

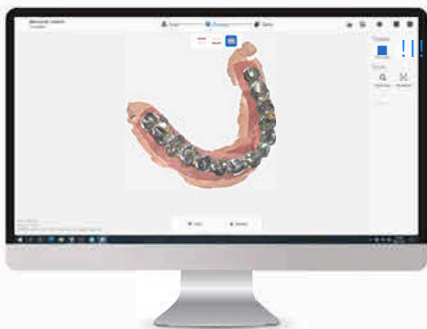
У режимі звіту про стан здоров'я після сканування

даних порожнини рота система може автоматично ідентифікувати такі ураження, як карієс, зубний камінь і зубний наліт, і створити звіт про стан здоров'я одним клацанням миші.



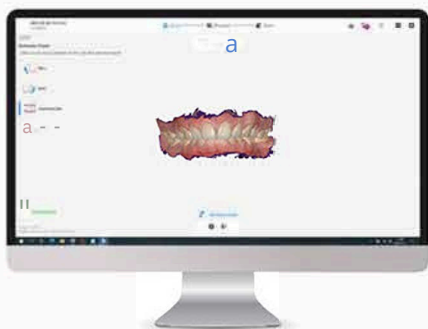
## DI Хмарний обмін

Він генеруватиме QR коди та посилання для передачі даних у програмному забезпеченні. Спільне використання даних у хмарі спрощує взаємодію між клініками та зуботехнічними лабораторіями, а служба спільного використання в хмарі забезпечує безпеку та надійність даних.



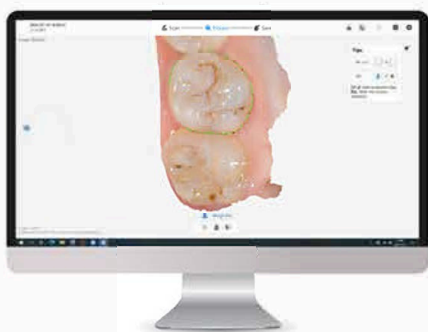
## DI) Сканування металу

Було зроблено ключові оптимізації для усунення шумів і віддзеркалення під час сканування металу. Оптимізовані інструменти сканування металу можуть допомогти стоматологам легше сканувати всі види металевих конструкцій.



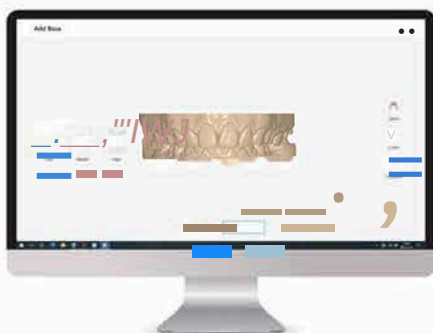
## Діагностика перевірка прикусу

За допомогою цієї функції стоматолог перевіряє, чи точне співвідношення оклюзії між верхньою та нижньою щелепами.



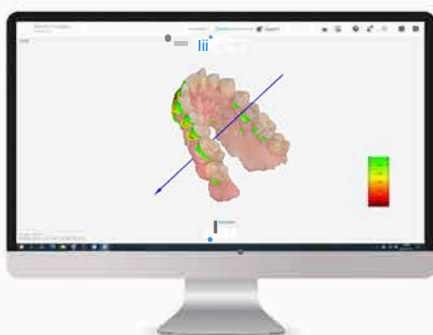
## Інструмент малюнок лінії поля

Інструмент «Лінія полів» може допомогти стоматологам намалювати лінію полів на даних сканування та експортувати їх у власний формат. Дані позначеної лінії полів можна імпортувати в програмне забезпечення для проектування, наприклад EXOCAD.



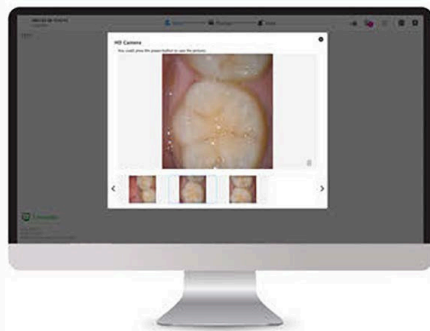
## Діагностика Конструктор моделей

Інструмент Конструктор моделей може допомогти стоматологам створити файли моделі, які можна безпосередньо використовувати для друку одним клацанням миші.



## Інструмент перевірка підрізу

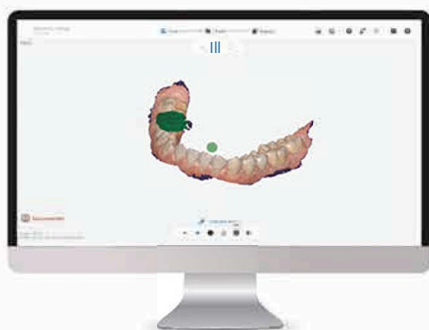
Це допоможе лікарям-стоматологам перевірити, чи немає підрізання в області препарованого зуба, щоб запобігти неможливості обробки коронки, чи є надмірний зазор між коронкою та препарованим зубом.



## DIJND Камера

Стоматологи можуть використовувати камеру для фотографування порожнини рота під час сканування; фотографії високої роздільної здатності можна використовувати як вкладення до справи та зберігати у звітах.

## m Блокування сканування



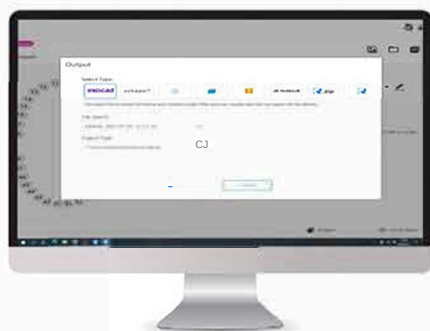
### Зона блокування

За допомогою функції блокування області сканування стоматологи можуть вибрати кілька ідеальних областей сканованих даних для блокування, щоб дані в цій частині заблокованої області не змінювалися під час процесу повторного сканування.



### Блокування перегляду

Увімкніть «Заблокувати перегляд сканування», під час процесу сканування на інтерфейсі з'явиться маленький сірий кінчик сканера. За допомогою цього наконечника сканера стоматологи можуть чітко визначити, чи було повторно відскановано відсутні дані.



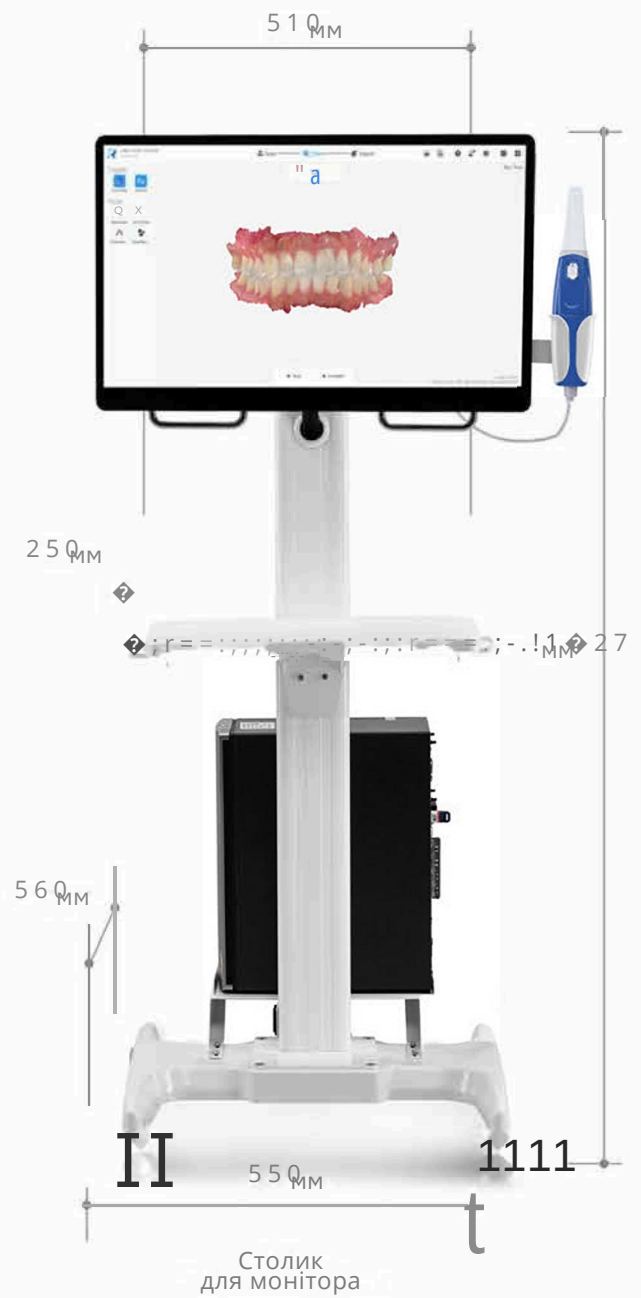
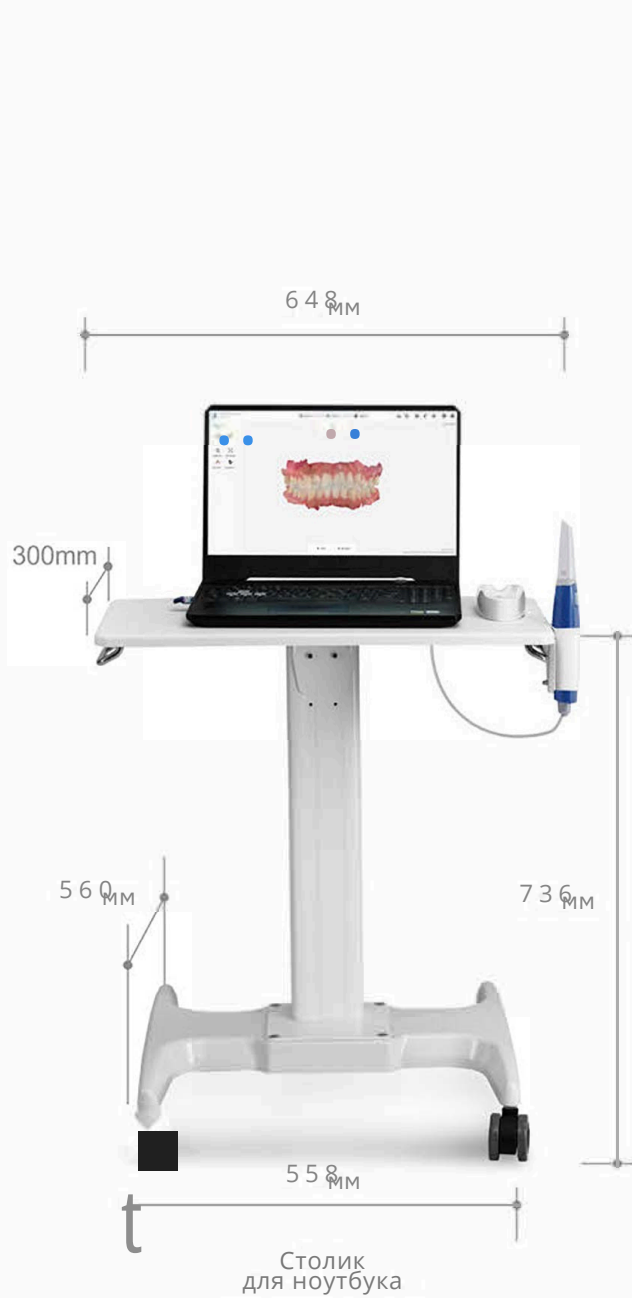
## Повна екосистема

3Shape 2> | iFi | Dental Wings  
A Sirona Group Brand

ASIGA®

BlueSkyBio

# Мобільні столики





## Технічні характеристики

Сканер	Розміри (Д x В x Ш)	240мм x 49.5мм x 30.5мм
	Вага	210гр.
Насадка	Стандартна насадка	79мм x 19.7мм x 15.8мм
	Міні насадка	80ммx16ммx11 мм
	Область сканування (Станд.)	15ммx15 мм
	Область сканування(міні )	12ммx12мм
	Глибина різкості	15мм
	Автоклавування	До 100 разів Автоклавується 121 °С 16хв. І Автоклавується 134 °С 4хв.
Точність	Коронка	<10µm
	Повна дуга	<20µm
Швидкість сканування	Одна щелепа	30 сек
	Повнадугазоклюзією	90 сек
Калібрування	Без калібрування	
Вихідні файли	STL, OBJ, PLY	
Підключення	USB 3.0	
Багатомовна система	Китайська, англійська, французька, іспанська, російська, португальська, італійська, грецька, польська, румунська, японська та корейська.	

## Рекомендована конфігурація системи

Категорія	Рекомендації для ноутбука	Рекомендації для комп'ютера
Процесор	Intel Core i7-11700H	Intel Core i7-11700
ОЗУ	16 ГБ або більше	
Графічна карта (GPU)	Пам'ять NVIDIA GeForce 3060 або вище 6G (Відеокарти AMD не підтримуються)	
Жорсткий диск	256 ГБ SSD або більше	
Роздільна здатність дисплея	1920 X 1080, 60 Гц	
Операційна система	Windows 10/11 Pro/Corporate Edition (64- розрядна)	
1/0 порт	Порт USB 3.0 (або вище).	
Споживана потужність	25 В/А	